

LEW

Lechwerke



Gesamtprogramm 2008/2009

forum  **schule**

Lernen Erleben Wissen

VORWEG GEHEN

Unter der
Schirmherrschaft
von Bayerns
Kultusminister
Siegfried Schneider



Unternehmen und Bildungseinrichtungen werden mehr und mehr zusammenarbeiten. Der stete Wandel in der Arbeitswelt und die daraus resultierende Notwendigkeit, lebenslang zu lernen, machen Bildung zum wichtigsten Erfolgsbaustein.

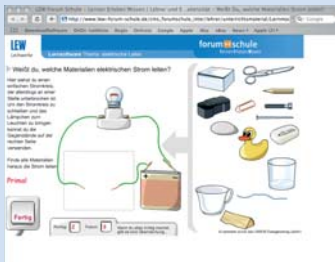
Mit der Bildungsinitiative forum schule – **LernenErlebenWissen** wollen wir Schülern und Lehrkräften ein vielfältiges Angebot an Spaß, Spiel, Wissen und Erleben bieten, so dass sie diesen neuen Anforderungen gerecht werden.



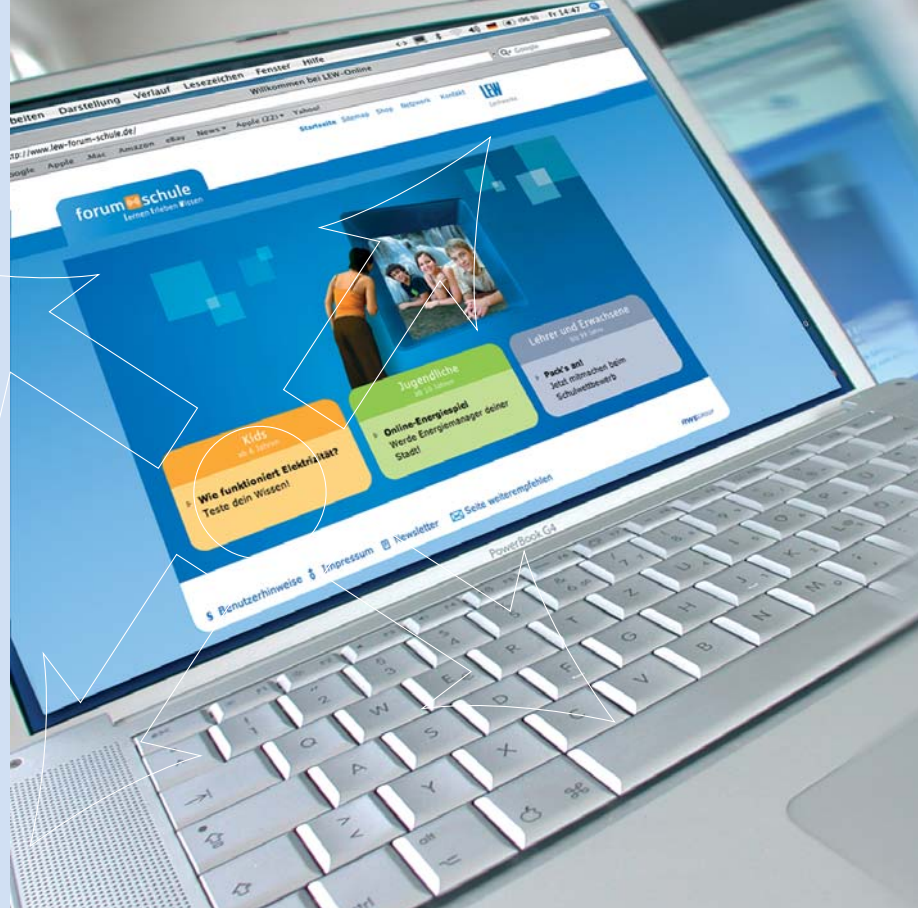
Forum im Web

Alles Wissenswerte zur Bildungsinitiative **forum schule – LernenErlebenWissen** findet sich im Internet unter www.lew-forum-schule.de. Alle Aktivitäten sind zielgruppengerecht – also für Grundschüler, Jugendliche sowie Lehrer und Eltern – aufbereitet.

Neben einer Suchmaschine für Unterrichtsmaterialien, Online-Spielen, z. B. zum Stand-by-Stromverbrauch, wird auch interaktiv Wissen vermittelt. Lernen mit Spaß und Erfolgserlebnis: Das garantieren 12 Lernmodule (siehe Bild) zum Thema Elektrizität.



Der **forum-schule-Newsletter** informiert regelmäßig über aktuelle Themen, Projekte und Aktionen und kann im Internet bestellt werden.





Wettbewerb „Pack's an – gemeinsam geht's schlauer“

Mit dem RWE-Schulwettbewerb „Pack's an – gemeinsam geht's schlauer“ sollen Kinder und Jugendliche an das Thema Energieeffizienz herangeführt werden. Gemäß dem Motto „Menschen zum Mitmachen bewegen“ sollen sie mit pfiffigen Aktionen Menschen in ihrem Lebensumfeld zu einem sensiblen Umgang mit Energie motivieren. Mitmachen können alle Schulen.

Wir unterstützen die Umsetzung der besten Ideen mit **Fördermitteln für Grundschulen bis zu 500 € und für weiterführende Schulen bis zu 1.000 €**. Zu gewinnen gibt es **Sonderpreise in Höhe von 1.000 €** sowie einen attraktiven Gesamtpreis.

Als Hinführung zum Themenkomplex Energieeffizienz findet am **9. Oktober 2008** für interessierte Lehrer eine **Informationsveranstaltung** statt. Die Teilnehmer erhalten Hintergrundwissen und Inspirationen für Projekte. Detaillierte Informationen zu Programmablauf, Terminen und Anmeldung finden Sie unter www.packsan-schulwettbewerb.de/lew.





Fortbildungsreihe für Lehrkräfte

Schulart- und fächerübergreifend bieten wir Fortbildungen zu wechselnden energiereichen Themen an.

Auszug aus dem Programm 2008/2009:

- Die **Bewegungspause** – Bewegungsangebot für die aktive Pausengestaltung im Schulunterricht
- Energieeffizienz: **Energiesparprojekte** in der Schule
- Vorstellung von **Unterrichtsmaterial**
- Besichtigung des **LEW-Ausbildungszentrums**:
Berufsorientierung und Bewerbungstipps
- neu: **Planspiel** zur Energie- und Wirtschaftskompetenz
- neu: Besichtigung des interaktiven **Lehmuseums Bayern** im Wasserkraftwerk Langweid

Infos und Seminarprogramm gibt es ab Oktober unter www.lew-forum-schule.de.

Anmeldungen sind auch direkt über FIBS (www.fortbildung.schule.bayern.de) möglich.





Officemanagement fürs Schulsekretariat

Das Schulsekretariat nimmt in der Schulorganisation eine zentrale Rolle ein. Es ist Drehkreuz verschiedenster Aufgaben und hält täglich neue Herausforderungen bereit. Für Mitarbeitende im Schulsekretariat bieten wir einen Fortbildungstag zum Thema „Zeit-, Büro- und Selbstmanagement“ an.

Die Termine:

- **Donnerstag, 20.11.2008**
- **Montag, 01.12.2008**
- **Dienstag, 03.03.2009**
- **Donnerstag, 23.04.2009**

Die Tagesseminare finden bei den Lechwerken in Augsburg statt und sind für Schulsekretäre/innen kostenlos. Es erwartet Sie ein ausgewogener Mix aus Wissensvermittlung, Brainstorming, moderiertem Erfahrungsaustausch und Diskussion von Fallbeispielen aus der Praxis. Das Besondere: Inputreferat einer Chefsekretärin aus der Wirtschaft.

Alle Infos und das Anmeldeformular finden Sie im Internet unter www.lew-forum-schule.de.





Partnerschulen-Programm

Teil des LEW-Bildungssponsorings ist das Partnerschulen-Programm (PSP), das jährlich bis zu 45 Schulen eine ganze Reihe von Vorteilen bietet.

Zur Auswahl stehen folgende Aktionspakete:

- **Kinderuni**
- **Wirtschaftswissen**
- **Marionettentheater**
- **Arbeit und Beruf**
- **Überraschung**
- **Unterrichtsmaterial**

zusätzlich für alle Partnerschulen möglich:

- **Entdecker-Paket „Wasserkraftwerk Langweid“**
- **Anzeigen-Service „Kohle für Blattmacher“**

Partnerschulen haben ihren Schülern mehr zu bieten, wenn es darum geht, Wirtschaft „live“ zu erleben, Orientierung beim Start ins Berufsleben zu geben und einen Transfer zwischen Bildungssystem und Alltag zu leisten. Grundschüler können z. B. die Kinderuni zum Thema Elektrizität besuchen und ältere Schüler werden mit einem Bewerbungstraining fit für die Ausbildung gemacht.

Mehr Infos und Anmeldung unter www.lew-forum-schule.de





Unterrichtsmaterial

Über unsere Website www.lew-forum-schule.de können Lehrkräfte viele interessante Unterrichtsmaterialien rund um das Thema Energie und Energieeffizienz abrufen.

In der Rubrik „Unterrichtsmaterial im Netz“ finden Sie eine Reihe ausgesuchter Links zum Themenkomplex Energie und allen Bereichen, die damit im Zusammenhang stehen. Das Suchen haben wir Ihnen bereits abgenommen und alles nach Schulart, Fach und Jahrgangsstufe sortiert. Die Qualität der angebotenen Inhalte wurde zudem von einem Lehrerexpertenteam überprüft und bewertet.

In unserem Online-Shop können Sie Materialien zur Unterrichtsvorbereitung und -gestaltung sowie Broschüren und Flyer anfordern.





Mehr Bewegung im Unterricht



Mit der Bewegungspause stellen wir Lehrern ein attraktives Gesamtpaket (DVD mit Info-Booklet, Musik-CDs, Poster) zur Verfügung, das Schülern eine Extraportion Bewegung verschafft. Zusammen mit Sportwissenschaftlern und Bewegungstherapeuten haben wir altersgerechte Übungen entwickelt, die alle Lehrer mit ihren Schulklassen während des Unterrichts machen können. Die Übungen steigern die Konzentration, dienen der Koordination und beugen Haltungsschäden vor.

Die LEW-Bewegungspause ist für drei Altersstufen erhältlich:

- **1./2. Klasse: Tiere, Pflanzen, Wetter und Zirkus**
- **3./4. Klasse: Energie bewegt die Kinder dieser Welt**
- **5./6. Klasse: Die Energie der Elemente**

Auf Anfrage von Schulbehörden stellen wir die LEW-Bewegungspause im Rahmen von Lehrerfortbildungen vor.

Bestellung und Kontakt unter www.lew-forum-schule.de





Schülerzeitungssponsoring

Was wäre eine Schule ohne ihre eigene Zeitung. Leider ist bei Schülerzeitungen oft das Geld knapp. Schlaue Schülerzeitungsredakteure wissen jedoch, wie sie ihr Budget aufbessern können: z. B. durch die Veröffentlichung einer Anzeige.

Die Lechwerke leisten einen Beitrag zur regionalen Blattmacherkultur: Jede Schule kann einmal pro Schuljahr in den Genuss eines Anzeigensponsorings kommen. Ganz einfach und unkompliziert durch die Abwicklung übers Internet.

Die neuen LEW forum schule-Anzeigenmotive mit Energiespartipps werden wahlweise in Farbe oder schwarz-weiß zum Download zur Verfügung gestellt. Nach Einsenden einer Schüler- oder Abizeitung mit abgedruckter LEW-Anzeige als Belegexemplar überweisen wir 40 € für die Schülerzeitungskasse.



Lechwerke AG
Schaezlerstraße 3
86150 Augsburg
Tel. (0821) 328-1564
Fax (0821) 328-1750
forumschule@lew.de

Mehr Infos gibt's im Internet unter:
www.lew-forum-schule.de

In Kooperation mit



STIFTUNG
BILDUNGSPAKT
BAYERN



Stand 09/08