

LEW

Lechwerke




Schuljahr 2006/2007

forum  **schule**

Lernen Erleben Wissen

RWE  Group



forum  schule

Unternehmen und Bildungseinrichtungen werden mehr und mehr zusammen arbeiten. Der stete Wandel in der Arbeitswelt und die daraus resultierende Notwendigkeit lebenslang zu lernen machen Bildung zum wichtigsten Erfolgsbaustein.

Unter der
Schirmherrschaft
von Bayerns
Kultusminister
Siegfried Schneider



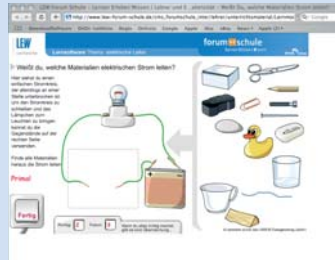
Mit Forum Schule **LernenErlebenWissen** wollen wir Schülern und Lehrkräften ein breites Angebot aus Spaß, Spiel, Wissen und Erleben machen, so dass sie diesen neuen Anforderungen gerecht werden.



Forum im Web

Alles Wissenswerte zu Forum Schule – LernenErlebenWissen findet sich natürlich im Internet. Unter der Adresse www.lew-forum-schule.de werden alle Aktivitäten zielgruppengenau – also für Grundschüler, Jugendliche sowie Lehrer und Eltern aufbereitet und beschrieben.

Auch innerhalb der Seite selbst wird Wissen vermittelt – teilweise in Form interaktiver Lerneinheiten (Bild), die in Aufmachung und Funktionalität den verschiedenen Altersgruppen entsprechen.



Des Weiteren funktioniert die Website als Portal, von dem aus auch andere Seiten mit bildungsrelevanten Inhalten zu erreichen sind.



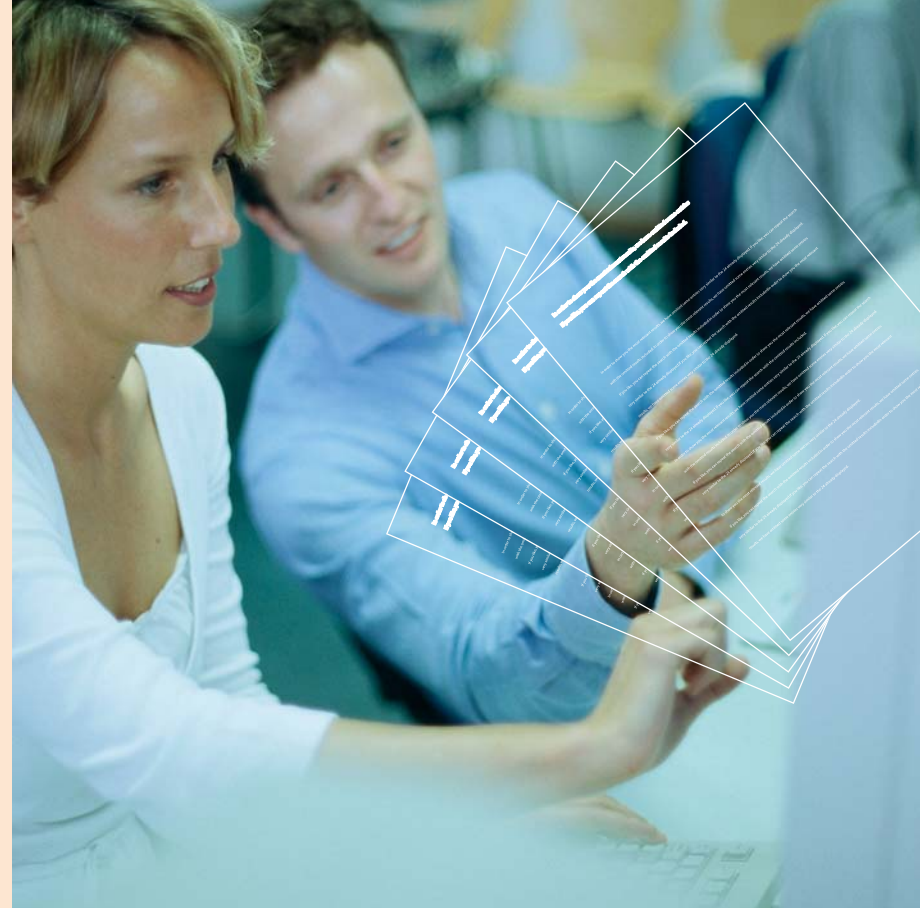


Material im Onlineshop

Über unsere Website www.lew-forum-schule.de können Lehrkräfte viele interessante Unterrichtsmaterialien rund um das Thema Energie abrufen oder bestellen.

Sie finden Links zu frei zugänglichen Materialien im Netz. Das Suchen haben wir Ihnen bereits abgenommen und alles nach Schulart, Fach und Jahrgangsstufe sortiert. Die Qualität der angebotenen Inhalte wurde zudem von **Lehrern für Lehrer** überprüft und bestätigt.

Oft ist selber machen Trumpf, vor allem, wenn es um so ein interessantes Thema wie „Drachen basteln“ geht. Online bestellt, landet der Bausatz in wenigen Tagen auf dem Tisch – und macht, wenn man ihn fertiggestellt und gestartet hat viel mehr Spaß als jeder fertige Drachen. Ehrensache, dass man vorher den Drachen-Führerschein bestanden hat.





Management-Seminare für Schulleiter

Führungs- und Management-Qualitäten sind in zunehmendem Maße auch in Schulen gefragt, da man hier – genau wie in der Wirtschaft – neuen Anforderungen wie wirtschaftlichen Einschränkungen, Wettbewerb oder Personalproblemen gerecht werden muss.

Basierend auf einer Bedarfsanalyse unter Schulleitern und Lehrern bieten die LEW Seminare zu folgenden Themen an:

- Führen in Zeiten der Veränderung 16.11.2006
- Ziele vereinbaren und erreichen 01.12.2006
- Öffentlichkeitsarbeit an Schulen 03.02.2007
- Interne Kommunikation an der Schule 03.03.2007
- Selbstmanagement 21.04.2007

Kommentare zu den Seminaren 2005/2006: „Danke für den professionell gestalteten Tag“, „sehr gut umsetzbar in der Praxis“, „gut strukturierter Tag, der viele Anregungen bot.“

Mehr Infos und Anmeldung unter www.lew-forum-schule.de.





Energiekompetenz-Seminare für Lehrer

Bestätigt durch den großen Erfolg unserer Schulleiter-Seminare bieten wir in diesem Schuljahr erstmals auch zweitägige Fortbildungs-Veranstaltungen für Lehrkräfte an. Schulart- und fächerübergreifend werden wir eine Vielfalt interessanter Energiethemen behandeln.

Den Teilnehmern wird ein vertieftes Verständnis für Fragen und Problemstellungen aus dem Energiesektor vermittelt und ein neues Kompetenzfeld eröffnet.

Ein Blick hinter die Kulissen eines Energieversorgers, das Zustandekommen des richtigen Energiemixes, die Vermarktung eines unsichtbaren Produkts – aus den Inhalten ergeben sich zahlreiche Anknüpfungspunkte sowohl für naturwissenschaftliche Fächer, aber auch für die Bereiche Wirtschaft und Politik.

Infos und Seminarprogramm: www.lew-forum-schule.de.





Bewegungspause – Schule macht fit!



Mit der ersten Ausgabe der Bewegungspause stellen wir Lehrern ein attraktives Gesamtpaket (DVD, Booklet, CDs, Demo-Poster) zur Verfügung, mit dessen Hilfe sie ihren Schülern der 1. und 2. Klassen etwas Extra-Bewegung verschaffen können. Zusammen mit Sportpädagogen, mit Physio- und Bewegungstherapeuten haben wir altersgerechte Übungen entwickelt, die alle Lehrer mit ihren Schulklassen während des Unterrichts machen können.

Die Übungen steigern die Aufnahmefähigkeit, dienen der Gelenkigkeit und beugen Haltungsschäden vor. Die einfachen Bewegungsfolgen werden auf einer DVD mit Booklet so demonstriert, dass alle Lehrer sie leicht vormachen können. Die zu den Übungen komponierte junge Musik ist auf den Begleit-CDs enthalten. Die Bewegungspause für Kinder der 3. und 4. Klasse ist in Vorbereitung.

Bestellung des Pakets 1./2. Klasse: www.lew-forum-schule.de





Partnerschulprogramm

Teil des LEW-Schulsponsorings ist das Partnerschulprogramm (PSP), das ausgewählten Schulen eine ganze Reihe von Vorteilen bieten kann.

Partnerschulen haben ihren Schülern mehr anzubieten, wenn es darum geht, Wirtschaft „live“ zu erleben und Orientierung beim Start ins Berufsleben zu geben. Partnerschulen bekommen Unterstützung von der LEW bei der Umsetzung ausgewählter Ideen und interessanter Projekte. Zur Auswahl stehen verschiedene Module. Über eine Kooperationsvereinbarung wird die Partnerschaft zwischen Schule und LEW besiegelt.

Wenn in diesem Zusammenhang für Info-Veranstaltungen oder Ausstellungen geeignete Räumlichkeiten benötigt werden, stellen wir nach Möglichkeit die LEW Kundenforen zur Verfügung.

Mehr Infos ab September unter www.lew-forum-schule.de.





LEW Aktionen

Unsere Initiative Forum Schule – LernenErlebenWissen hat auch in diesem Schuljahr diverse Sonderaktionen zu bieten. So wird bis 1. Oktober 2006 die „Ranzen her“-Aktion durchgeführt: In den Kundenforen sammeln wir nicht mehr benötigte Schulranzen. Für jede abgegebene Tasche spenden wir dann 1 EUR für einen guten Zweck. Gebrauchte, noch gut erhaltene Schulranzen stellen wir Schülern mit schmalere Budget zur Verfügung.

Auch für andere Aktionen sind die Kundenforen Anlaufstation und Aktionsfläche. Hier können Sie zudem viele Angebote aus unserem Onlineshop „live“ ansehen und z.T. abholen. Die Foren sind auch für Veranstaltungen zu mieten (Info unter www.lew-forum-schule.de) – ein repräsentatives Umfeld, das wir Schulen oder Schulprojekten zu attraktiven Konditionen anbieten können.

LEW Forum Schule können Sie übrigens live erleben – z.B. auf der Augsburger Frühjahrsausstellung afa. Besuchen Sie uns!





Kohle für Blattmacher

Ohne Moos nix los - eine traurige Wahrheit, die auch für Schülerzeitungen gilt. Doch was wäre eine Schule ohne ihre eigene Zeitung?

Im Rahmen von Forum Schule – LernenErlebenWissen leisten wir einen kleinen Beitrag zur regionalen Blattmacherkultur: Jede Schule kann pro Schuljahr exklusiv eine LEW-Anzeige bekommen. Ganz einfach und ohne Akquise.

Eine Auswahl passender LEW-Anzeigen stehen als farbige wie schwarz-weiße Vorlage im Internet (www.lew-forum-schule.de) zum Download bereit. Nach Einsenden eines Belegexemplars der Schülerzeitung mit abgedruckter LEW-Anzeige überweisen wir 40 Euro für die Schülerzeitungskasse.

Mehr Infos zu den Teilnahmebedingungen unter www.lew-forum-schule.de.



Lechwerke AG
Schaezlerstraße 3
86150 Augsburg
Tel. (0821) 328-1564
Fax (0821) 328-1750

Mehr Infos gibt's im Internet unter:
www.lew-forum-schule.de

In Kooperation mit



STIFTUNG
BILDUNGSPAKT
BAYERN



Stand 07/06